



Don de METRO inc. aux Ukrainiens déplacés arrivant au Canada en vertu de l'« Autorisation de voyage d'urgence Canada-Ukraine »

RAPPORT D'IMPACT

13 mars 2023

INTRODUCTION

Dans le cadre du soutien résolu du gouvernement du Canada aux Ukrainiens, [l'Autorisation de voyage d'urgence Canada-Ukraine \(AVUCU\)](#) a été lancée en mars 2022 pour soutenir les Ukrainiens en leur offrant un statut temporaire et la possibilité de travailler, d'étudier et de résider au Canada jusqu'à ce qu'ils puissent rentrer chez eux en toute sécurité.

Reconnaissant la générosité des Canadiens et l'intérêt exprimé par les entreprises canadiennes pour soutenir la réponse du Canada à la crise en Ukraine, [Innovation, Sciences et Développement économique Canada \(ISED\)](#) a lancé le [Portail de dons de l'industrie canadienne pour l'Ukraine](#) en mai 2022. Le portail offre aux entreprises canadiennes la possibilité de faire don de biens et de services hautement prioritaires pour soutenir les Ukrainiens déplacés et d'autres personnes déplacées dans le besoin qui ont élu domicile au Canada.

Le présent rapport décrit en détail le processus de gestion des dons, conformément au [Manuel sur les dons d'entreprises](#) de CISSA-ACSEI, à l'attribution et à la distribution des dons en fonction de la base de données. Il présente également des témoignages de l'impact de ces dons sur le terrain.

PROCESSUS DE DISTRIBUTION

METRO inc., qui est l'un des quatre partenaires de lancement du portail de dons de l'ISDE « Soutien de l'industrie canadienne à l'Ukraine », a fait un don généreux de 50 000 dollars en cartes-cadeaux (1 000 cartes-cadeaux d'une valeur de 50 dollars). Le don a été distribué en Ontario et au Québec, comme indiqué par le donateur.

Pour attribuer et coordonner les dons, CISSA-ACSEI a travaillé avec deux partenaires provinciaux (*voir Annexe 1 : Carte du processus de dons d'entreprises*). Pour assurer l'équité entre les provinces, les dons ont été attribués en fonction des données disponibles, notamment les données sur l'aide financière d'Emploi et Développement social Canada qui fournissent des statistiques sur les Ukrainiens déplacés ayant demandé de l'aide financière dans chaque province. En coordination avec les partenaires provinciaux, les organismes d'aide à l'établissement ont distribué les cartes-cadeaux aux Ukrainiens déplacés dans leurs communautés.

Les cartes-cadeaux ont été postées aux partenaires provinciaux, qui les ont distribuées aux organismes d'aide à l'établissement pertinent de leurs provinces. Les organismes d'aide à l'établissement de l'Ontario et du Québec ont distribué des cartes-cadeaux aux Ukrainiens déplacés et à d'autres personnes déplacées dans le besoin.

En tout, 1 000 cartes-cadeaux ont été distribuées en Ontario et au Québec :

- par 45 organismes d'aide à l'établissement dans deux provinces canadiennes;
- dans 36 villes/communautés différentes :
- dans des grands centres urbains, comme Toronto et Montréal, et des centres plus petits;
- au bénéfice d'environ 1 642 personnes.

Aide financière d'EDSC (%) (données du 14 juin 2022)	Ont.	Qc
	48,13	11,67

Total	1 000	804	196
-------	-------	-----	-----

Tableau 1 : Processus d'attribution des dons en fonction des données d'EDSC sur l'aide financière

VISUALISATION DE LA DISTRIBUTION

CISSA-ACSEI a réalisé une carte interactive pour visualiser la distribution des cartes cadeaux offertes par METRO inc. On peut consulter la visualisation [en ligne](#) (mot de passe *dakuju*).



Figure 2 : Répartition par ville

Le diagramme à barres ci-dessous illustre le nombre de cartes-cadeaux distribuées, dans chaque province. Les quantités ont été déterminées à partir des données de l'ISDE sur l'aide financière de transition.

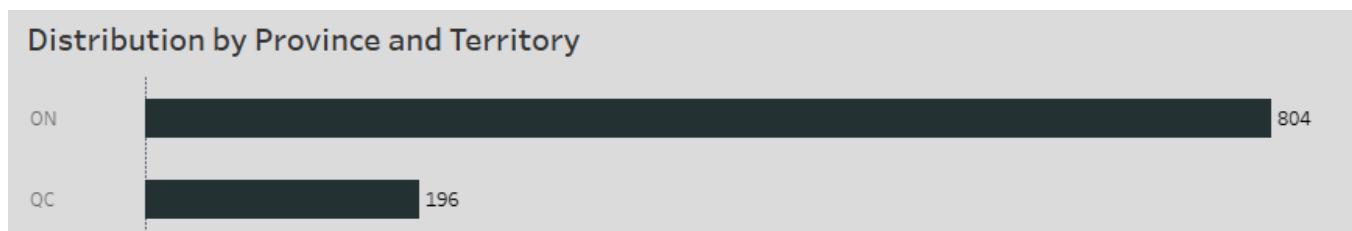


Figure 3 : Montant attribué par province et territoire

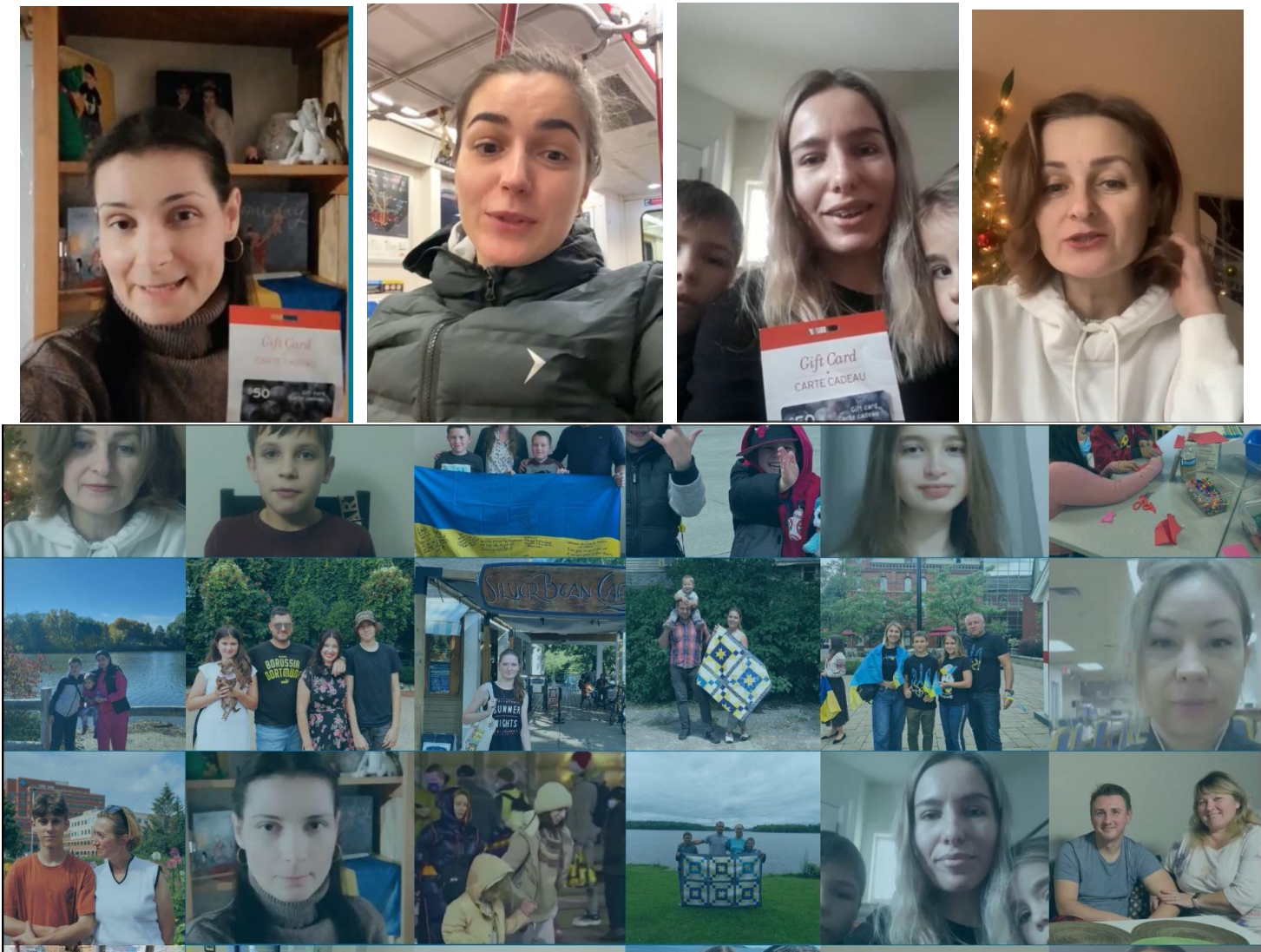
La visualisation interactive illustre l'impact du don et sa portée à l'échelle de l'Ontario et du Québec.

L'IMPACT « DANS LEURS PROPRES MOTS... »

Ces témoignages présentent diverses perspectives : des Ukrainiens déplacés qui s'expriment, des bénévoles qui donnent un coup de main et des agents d'intégration des immigrants qui coordonnent les dons sur le terrain.

En raison de contraintes financières, les vidéos ne sont pas réalisées par des professionnels. Elles seront toutefois diffusées sur les plateformes en ligne de CISSA-ACSEI, notamment sur le Web et les médias sociaux. Compte tenu de la question délicate de la guerre en Ukraine, nous avons offert aux participants la possibilité de ne pas révéler leur identité.

Cette vidéo a pour but de donner aux donateurs une idée plus précise de l'impact des dons d'entreprises pour ce qui est de soutenir les Ukrainiens déplacés, y compris la portée du don.



Maria

« Je tiens à remercier Metro pour cette carte-cadeau. Votre soutien est très important pour les nouveaux arrivants ukrainiens. »

[N'a pas donné son nom]

« Je suis arrivée récemment à Toronto et j'ai reçu la carte-cadeau Metro. J'achèterai des provisions pour ma table de Noël. »

[N'a pas donné son nom]

« Bonjour, merci pour cette carte-cadeau. J'achèterai des gâteries pour notre Noël. »

Oleya

« Merci pour cette carte-cadeau. »

Lyudmila

« Ce don est très important pour nous qui venons d'arriver au Canada. »

MERCI, THANK YOU, METRO INC.! ДЯКУЮ!

CISSA-ACSEI, le gouvernement du Canada, les partenaires de coordination provinciaux et territoriaux, ainsi que les organismes d'aide à l'établissement souhaitent joindre leurs voix à celles des Ukrainiens déplacés au Canada pour remercier METRO inc. pour son généreux don et son impact dans la vie des personnes déplacées dans le besoin. Дякую!

ANNEXE 1 : CARTE DU PROCESSUS DE DONS D'ENTREPRISES

